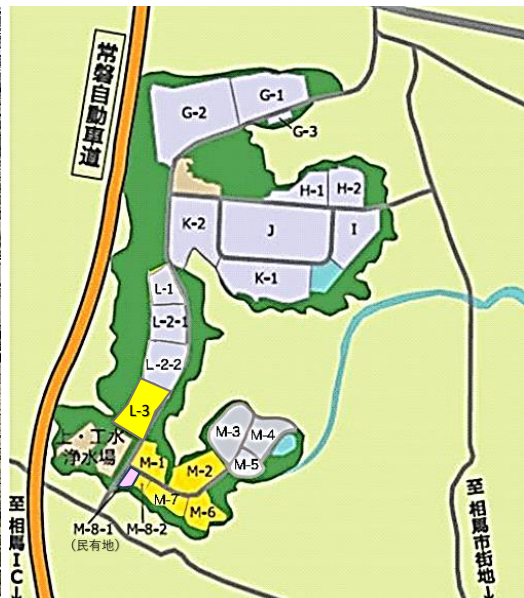
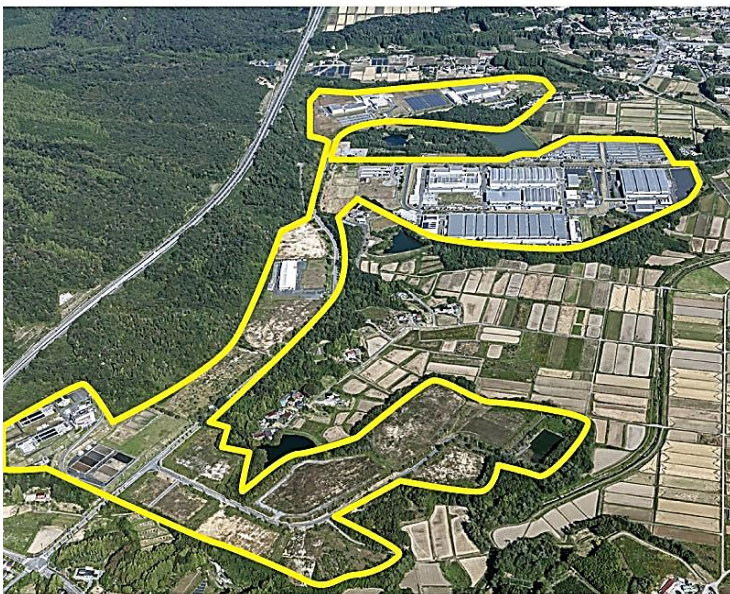


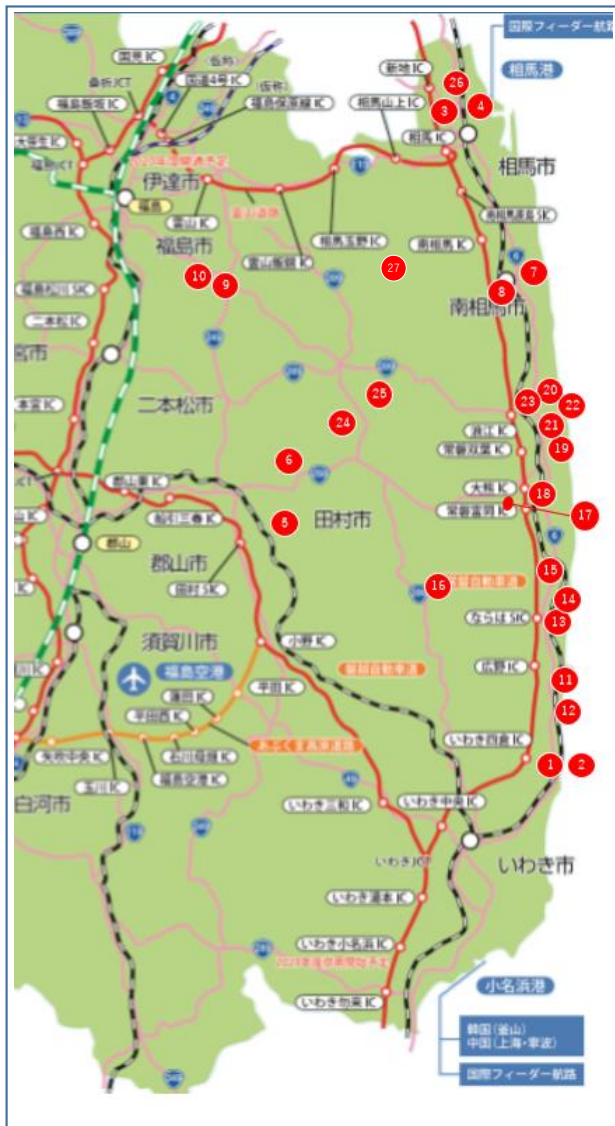
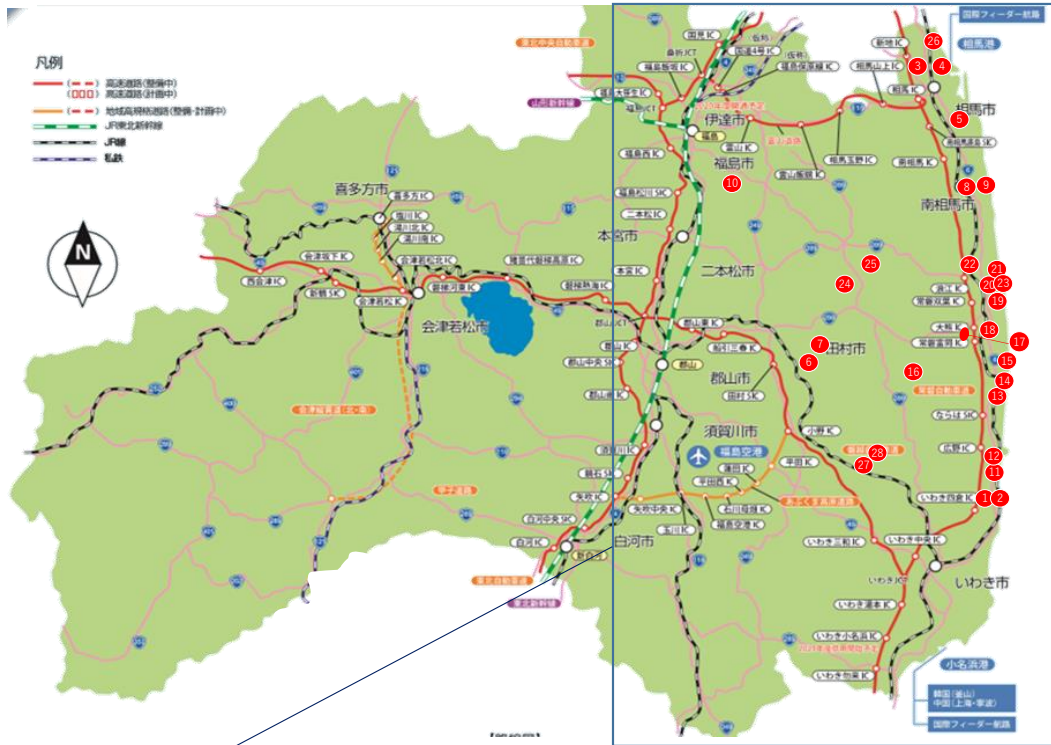


# 相馬中核工業団地西地区

3

所在地	福島県相馬市大野台1丁目・2丁目		
用途地域	工業専用地域		
状況	造成済		
供用開始年度	平成3年度	上水道	12,800m <sup>3</sup> /日
募集開始年度	平成3年度	工業用水	6,700m <sup>3</sup> /日
敷地面積	133.9ha	排水	単独処理後 地蔵川・E水域
用地面積 (法面含む)	68.5ha	電力 (高压)	6,600V
紹介可能面積	7区画 (9.8 ha)	電力 (特高)	駒ヶ嶺変電所まで3.5km
分譲・賃貸単価	分譲：7,500円/m <sup>2</sup>	輸送条件	常磐自動車道新地ICまで2km(3分)
賃貸の可否	賃貸不可		
紹介可能区画	M-1(1.4ha),M-2(2.4ha),M-6(1.8ha),M-7(1.4ha),M-8-2(0.6ha),L-3(1.8ha) ※民有地 M-8-1(0.4ha) ※商談中 M-3 (2.4ha), M-4 (1.5ha),M-5 (1.2ha)		
優遇制度	ふくしま産業活性化企業立地促進補助金または自立・帰還支援雇用創出企業立地補助金※福島イノベ構想の重点推進分野が対象 ふくしま産業復興投資促進特区 (税制上の特例) 相馬港海上コンテナ輸送利用促進事業助成金 小・中学校の給食費無料		
問合せ	相馬市 商工観光課		
	0244-37-2134		
	<a href="https://www.city.soma.fukushima.jp/">https://www.city.soma.fukushima.jp/</a>		
入居者名	(株)IHI		(有)大橋工業
	オリエンタルモーター(株)		コスモ精機(株)
	(株)小名浜製作所		(有)ドリームズ・ファーム





<当機構事業のご案内>

- 企業経営者様等を対象として、当該産業用地等の**現地見学**を随時受け付けております。
- 当該産業用地をはじめとした、15市町村の産業用地の立地環境や優遇制度等に関する**訪問案内**も随時受け付けております。

<<お申込・お問合せ先>>

(公財) 福島イノベーション・コースト構想推進機構  
 産業集積部 企業立地・農業参入支援課  
 TEL : 0 2 4 - 5 8 1 - 6 8 8 0  
 E-mail : kigyuu-ritti@fipo.or.jp

HPはこちら

「福島イノベーション・コースト構想」のプロジェクトの状況や直近のトピックスを **福島イノベ 検索** でご覧いただけます。 <http://fipo.or.jp/>

