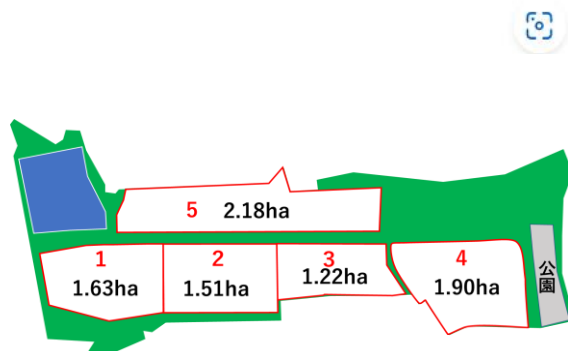
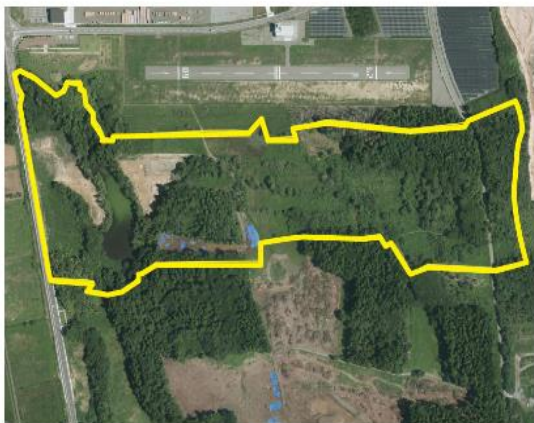


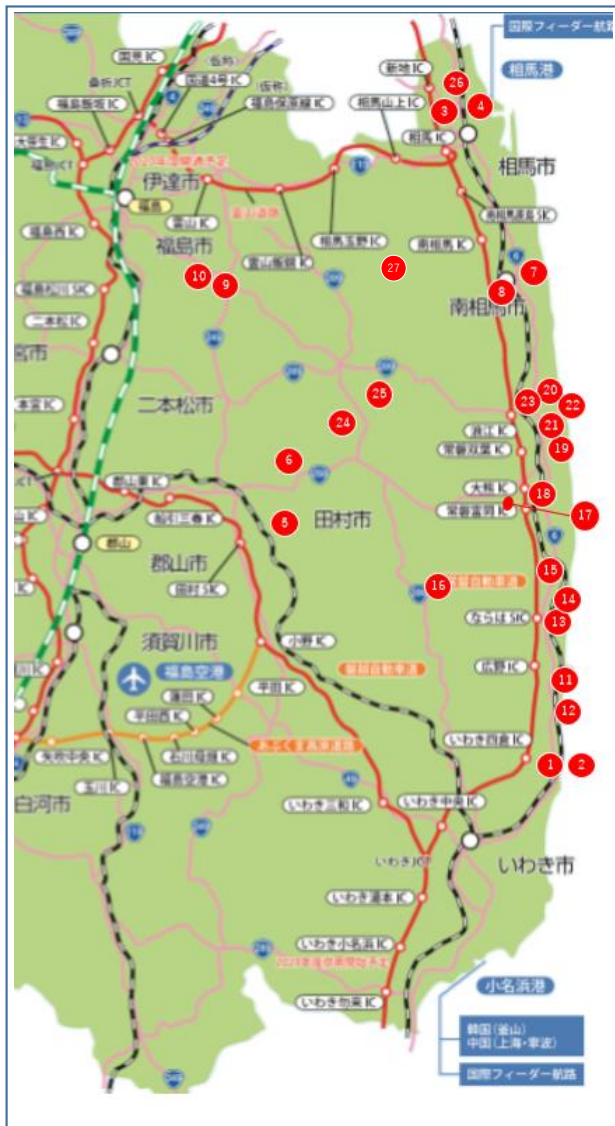
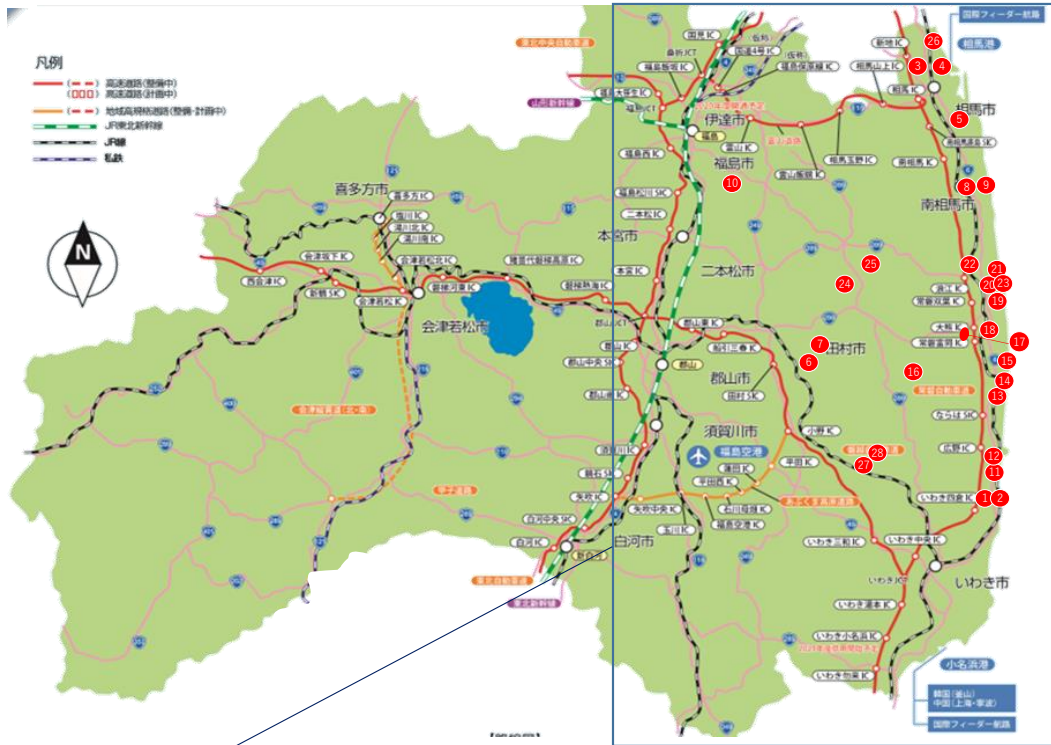


浪江町棚塩RE100産業団地

23

所在地	福島県双葉郡浪江町大字棚塩地内		
用途地域	用途地域外		
状況	造成中		
供用開始年度	令和7年7月予定	上水道	-
募集開始年度	随時	工業用水	-
敷地面積	14.5ha	排水	単独処理後公共水域へ放流
用地面積 (法面含む)	8.44ha	電力 (高圧)	高圧
紹介可能面積	5区画 (8.44ha)	電力 (特高)	要協議
分譲・賃貸単価	賃貸: 118円/㎡・年 予定	輸送条件	常磐自動車道浪江ICまで8.5km(10分)
賃貸の可否	賃貸のみ		
紹介可能区画	①(1.63ha)②(1.51ha)③(1.22ha)④(1.90ha) ⑤(2.18ha)		
優遇制度	自立・帰還支援雇用創出企業立地補助金 福島復興再生特別措置法による課税の特例 ふくしま産業復興投資促進特区 (税制上の特例) 福島県原子力発電施設等周辺地域企業立地支援事業費補助金 (電気料金の補助)		
問合せ	浪江町 産業振興課		
	0240-34-0248		
	https://www.town.namie.fukushima.jp/		
入居者名			





<当機構事業のご案内>

- 企業経営者様等を対象として、当該産業用地等の **現地見学** を随時受け付けております。
- 当該産業用地をはじめとした、15市町村の産業用地の立地環境や優遇制度等に関する **訪問案内** も随時受け付けております。

《お申込・お問合せ先》

(公財) 福島イノベーション・コースト構想推進機構
 産業集積部 企業立地・農業参入支援課
 TEL : 0 2 4 - 5 8 1 - 6 8 8 0
 E-mail : kigyuu-ritti@fipo.or.jp

HPはこちら

「福島イノベーション・コースト構想」のプロジェクトの状況や直近のトピックスを **福島イノベ 検索** でご覧いただけます。 <http://fipo.or.jp/>

